

RIG

RIG 400 Pro

User Guide

EN

Contents

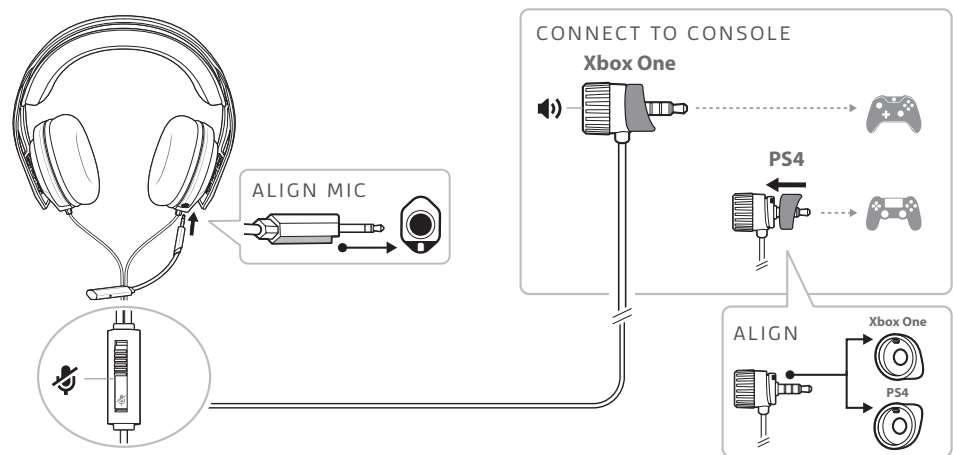
Setup and basics	3
Assemble headset	
Be safe	
Adjust the volume	4
System volume	
Mute	
Support	5

Setup and basics

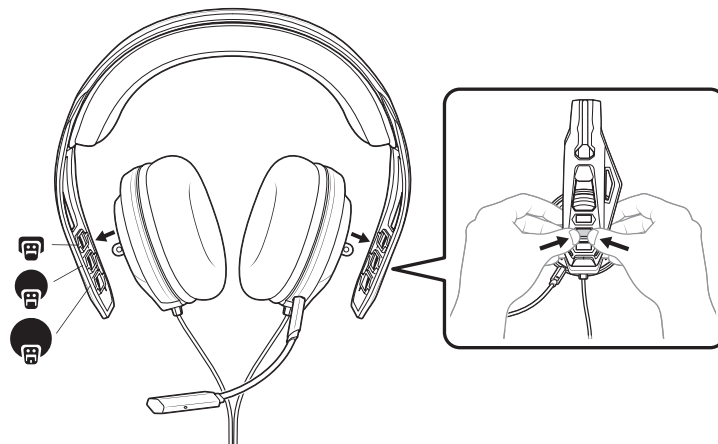
Assemble headset

Your headset components easily snap into the headset frame to configure the best fit and sound.

- 1 Follow the diagram to put your headset together.
 - When inserting the boom, align the notches on the boom jack and port. The microphone will not work if the boom is inserted incorrectly
 - Out of the box, the volume wheel has the Xbox One sleeve attached. The PS4 sleeve is supplied. Align notches on the appropriate sleeve and volume wheel before attaching to your controller.



- 2 The headband adjusts to three sizes (small, medium, large) by moving the earcups. To remove an earcup, press the earcup to detach it from the headband.

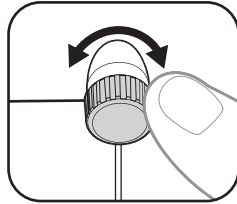


Be safe

Please read the safety guide for important safety, charging, battery and regulatory information before using your new headset.

Adjust the volume

To adjust your headset volume, turn the volume wheel.

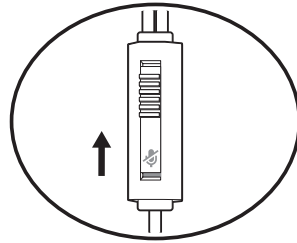


System volume

To adjust system volume, check your console's user guide.

Mute

To mute your headset, slide the mute switch to reveal the red color.



Support

NEED MORE HELP?
www.nacongaming.com



NACONG GAMING, Inc
10400 NE 4th Street, Suite 500,
Bellevue, WA 98004 USA
(+1) 800-617-0174

Headquarter
NACON
396 466 Rue de la Voyette
CRT2 59273 Fretin
FRANCE

©2020 NACON. NACON and RIG are trademarks of NACON, registered in the US and other countries. «PlayStation» and «DUALSHOCK» are registered trademarks of Sony Interactive Entertainment Inc. All rights reserved. All other trademarks are the property of their respective owners.

Patents: US D766,206; D800,091; CN ZL201630297847.0; EM 002814079; 003494863; TW D184697.
212337-06 (06.20)

RIG

RIG 400 Pro

Guide de l'utilisateur

FR

Sommaire

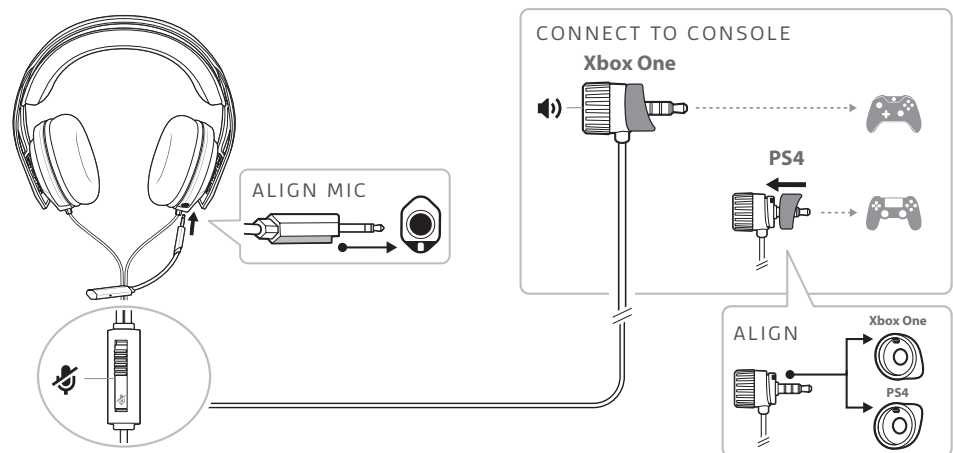
Configuration et fonctions de base	8
Assemblage du casque	
Soyez prudent	
Régler le volume	9
Volume du système	
Touche secret	
Assistance	10

Configurations et fonctions de base

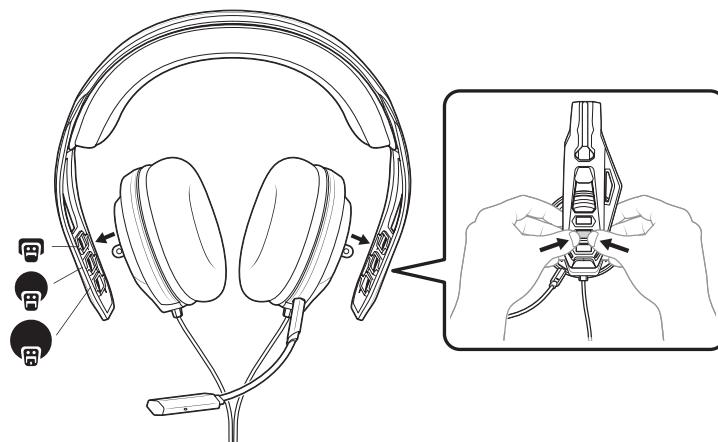
Assemblage du casque

Les écouteurs du casque se fixent aisément sur l'arceau pour choisir la meilleure configuration acoustique.

- 1 Suivez les indications du schéma pour assembler votre casque.
 - Lors de l'insertion de la perche, alignez les encoches de la fiche jack de la perche et avec celles de la prise. Le microphone ne fonctionne pas si la perche n'est pas insérée correctement.
 - Lorsque vous sortez l'appareil de la boîte, la fiche de la Xbox One est fixée à la molette du volume. La fiche de la PS4 est fournie. Alignez les encoches sur la gaine et la molette du volume adaptées, avant de fixer le tout sur votre manette.



- 2 Vous pouvez ajuster la taille du casque (petit, moyen, grand) en déplaçant les écouteurs sur les 3 différentes encoches de l'arceau. Pour retirer un écouteur, appuyez sur celui-ci pour le détacher de l'arceau.

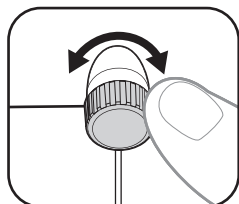


Soyez prudent

Avant d'utiliser votre nouvel appareil, consultez le guide de sécurité pour connaître les informations importantes relatives à l'usage de votre nouveau produit.

Régler le volume

Pour ajuster le volume de votre micro-casque, tournez la molette du volume.

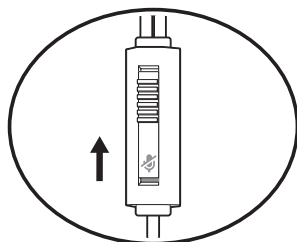


Volume du système

Pour régler le volume du système, consultez le guide de l'utilisateur de votre console.

Touche secret

Pour activer le mode secret du casque, faites glisser la touche secret pour faire apparaître la couleur rouge.



Assistance

BESOIN DE PLUS D'INFORMATIONS ?
www.nacongaming.com



NACONG GAMING, Inc
10400 NE 4th Street, Suite 500,
Bellevue, WA 98004 USA
(+1) 800-617-0174

Headquarter
NACON
396 466 Rue de la Voyette
CRT2 59273 Fretin
FRANCE

©2020 NACON. NACON et RIG sont des marques commerciales de NACON enregistrés aux États-Unis et dans d'autres pays.
«PlayStation» et «DUALSHOCK» sont des marques commerciales déposées de Sony Interactive Entertainment Inc. Tous droits réservés.
Toutes les autres marques sont la propriété de leurs détenteurs respectifs.

Brevets américains : D766 206 ; D800 091 ; brevet chinois : ZL20163029784.7.0 ; brevet EM : 002814079 ; 003494863 ; brevet taïwanais :
D184697.

212337-11 (06.20)

RIG

RIG 400 Pro

Bedienungsanleitung

DE

Inhalt

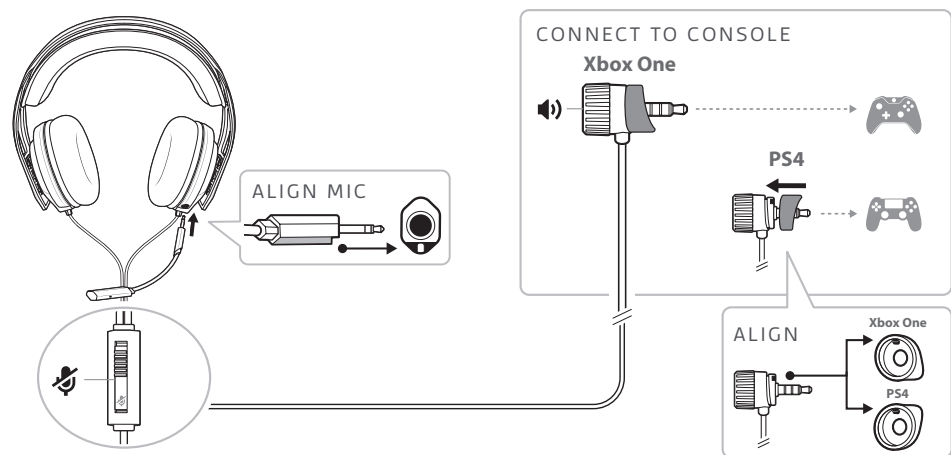
Einrichtung und Grundlagen	13
Einrichten des Headsets	
Sicherheit geht vor!	
Lautstärke einstellen	14
Systemlautstärke	
Stummschaltung	
Support	15

Einrichtung und Grundlagen

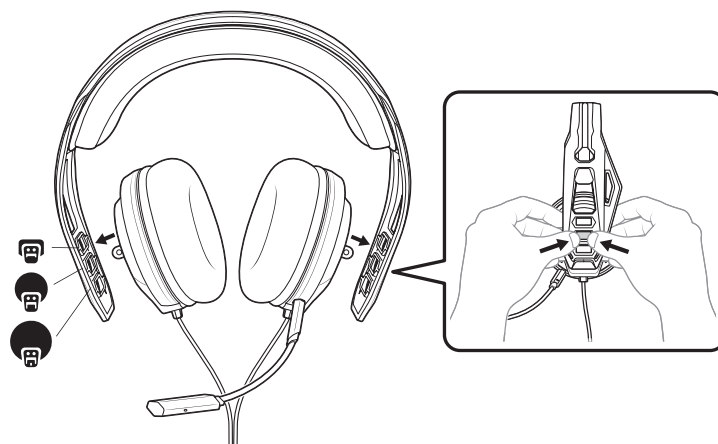
Einrichten des Headsets

Die Komponenten lassen sich einfach am Rahmen befestigen – für eine ideale Passform und perfekten Klang.

- 1 Anweisungen zum Zusammensetzen Ihres Headsets finden Sie in der Zeichnung.
 - Richten Sie beim Einsetzen des Mikrofonarms die Kerben an Stecker und Buchse aus. Das Mikrofon funktioniert nicht, wenn der Mikrofonarm nicht richtig eingesetzt wird.
 - Der Xbox One-Anschluss ist im Lieferumfang enthalten und mit dem Lautstärkereger verbunden. Der PS4-Anschluss ist im Lieferumfang enthalten. Richten Sie die Kerben am Anschluss und an der Lautstärkeregelung aneinander aus, bevor Sie es mit Ihrem Controller verbinden.



- 2 Der Kopfbügel lässt sich durch Verschieben der Ohrkissen auf drei Größen einstellen (klein, mittel, groß). Um die Ohrkissen vom Kopfbügel zu lösen, drücken Sie von Außen gegen das Ohrkissen.

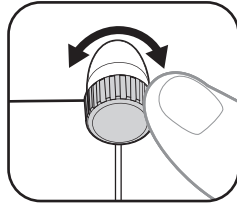


Sicherheit geht vor!

Bitte lesen Sie die Sicherheitsbestimmungen mit wichtigen Informationen zu Sicherheit, Aufladung, Akku und gesetzlichen Bestimmungen, bevor Sie das Headset in Betrieb nehmen.

Lautstärke einstellen

Verwenden Sie den Lautstärkereger, um die Headset-Lautstärke einzustellen.

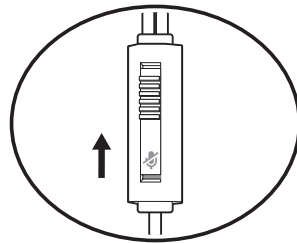


Systemlautstärke

Informationen zum Anpassen der Systemlautstärke finden Sie im Benutzerhandbuch Ihrer Konsole.

Stummschaltung

Zum Stummschalten Ihres Headsets verschieben Sie die Stummschalttaste, bis die rote Markierung sichtbar wird.



Support

BENÖTIGEN SIE WEITERE HILFE?
www.nacongaming.com



NACONG GAMING, Inc
10400 NE 4th Street, Suite 500,
Bellevue, WA 98004 USA
(+1) 800-617-0174

Headquarter
NACON
396 466 Rue de la Voyette
CRT2 59273 Fretin
FRANCE

©2020 NACON. NACON und RIG sind eingetragene Marken der NACON, in den USA und anderen Ländern «PlayStation» und «DUALSHOCK» sind eingetragene Marken von Sony Interactive Entertainment, Inc. Alle Rechte vorbehalten. Alle anderen Markenzeichen sind Eigentum ihrer jeweiligen Besitzer.

Patente: US D766,206; D800,091; CN ZL201630297847.0; EM 002814079; 003494863; TW D184697.
212337-04 (06.20)

RIG

RIG 400 Pro

Gebbruikershandleiding

NL

Inhoud

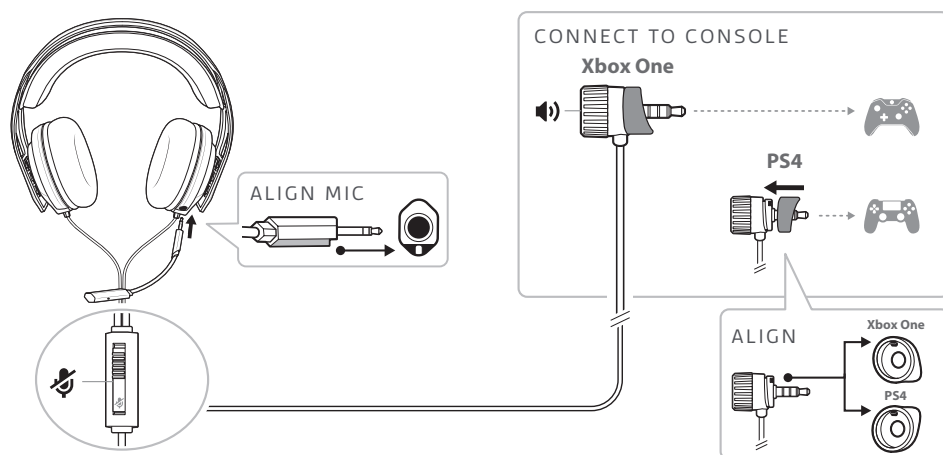
Installatie en basisinformatie	18
De headset monteren	
Wees veilig	
Volume aanpassen	19
Systeemvolume	
Mute	
Ondersteuning	20

Installatie en basisinformatie

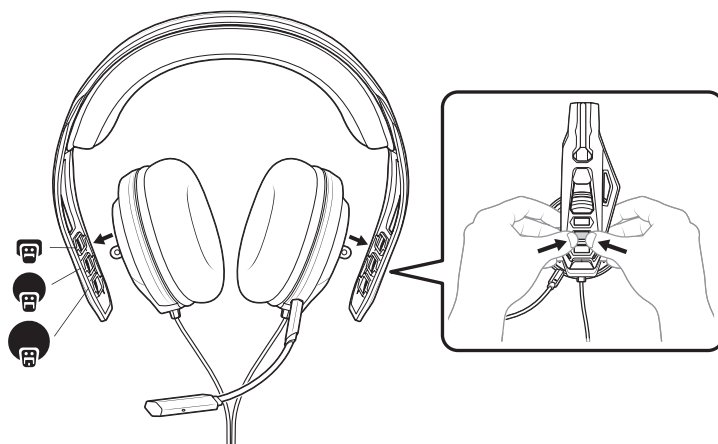
De headset monteren

De onderdelen van je headset klikken eenvoudig in het headsetframe, zodat je snel een goede pasvorm hebt en eenvoudig het geluid kunt instellen.

- 1 Volg het schema om de headset in elkaar te zetten.
 - Lijn de inkepingen op de verlengde microfoon en poort uit als je de verlengde microfoon plaatst. De microfoon werkt niet als de verlengde microfoon verkeerd is geplaatst.
 - Aan de volumeknop is al een Xbox One-huls bevestigd. De PS4-huls wordt meegeleverd. Lijn de inkepingen uit met de juiste huls en de volumeknop voordat u deze aan uw controller bevestigt.



- 2 De hoofdbeugel kan in drie maten (klein, medium, groot) worden ingesteld door de oorschelpen te bewegen. Om een oorschelp te verwijderen, druk je op de oorschelp om deze los te maken van de hoofdbeugel.

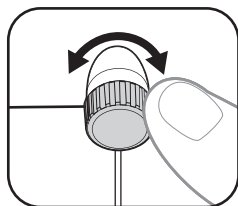


Wees veilig

Zie het veiligheidsboekje voor belangrijke informatie over veiligheid, opladen, batterijen en wet- en regelgevingen voordat u deze nieuwe headset gebruikt.

Volume aanpassen

Draai aan de volumeknop om uw headsetvolume aan te passen.

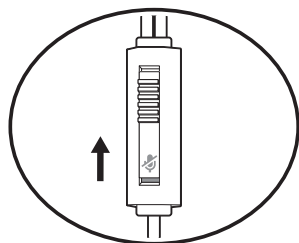


Systemvolume

Raadpleeg de gebruikershandleiding van uw console om het systeemvolume aan te passen.

Mute

Schuif aan de muteschakelaar om de rode kleur zichtbaar te maken om je headset te muten.



Ondersteuning

BENÖTIGEN SIE WEITERE HILFE?
www.nacongaming.com



NACONG GAMING, Inc
10400 NE 4th Street, Suite 500,
Bellevue, WA 98004 USA
(+1) 800-617-0174

Headquarter
NACON
396 466 Rue de la Voyette
CRT2 59273 Fretin
FRANCE

©2020 NACON. NACON en RIG zijn handelsmerken van NACON, gedeponeerd in de VS en andere landen. «PlayStation» en «DUALSHOCK» zijn gedeponeerde handelsmerken van Sony Computer Entertainment, Inc. Alle rechten voorbehouden. Alle overige handelsmerken zijn het eigendom van hun respectieve eigenaren.

Octrooien: US D766,206; D800,091; CN ZL201630297847.0; EM 002814079; 003494863; TW D184697.
212337-19 (06.20)

RIG

RIG 400 Pro

Guía de usuario

ES

Contents

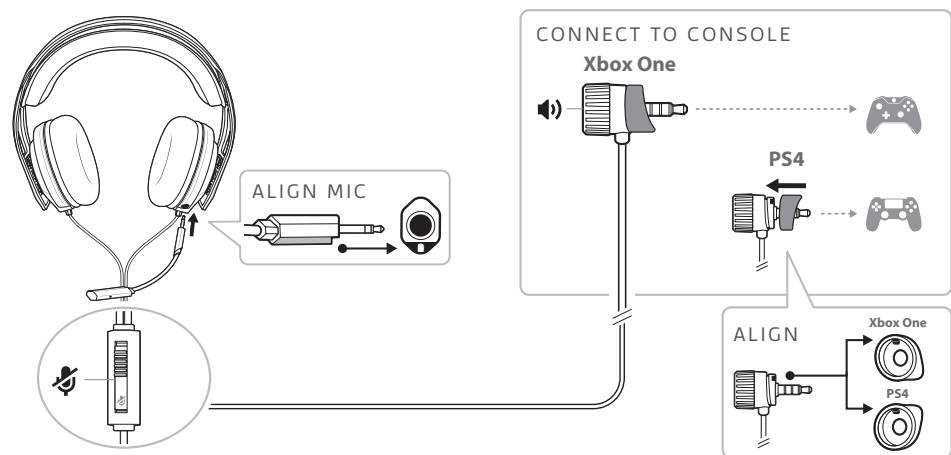
Configuración y conceptos básicos	23
Montaje del auricular	
Mantenga la seguridad	
Ajuste del volumen	24
Volumen del sistema	
Mute	
Asistencia	25

Configuración y conceptos básicos

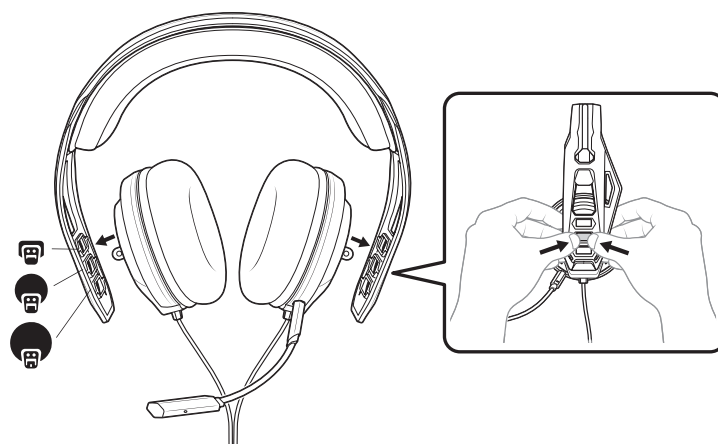
Montaje del auricular

Los componentes del auricular se incorporan fácilmente a la estructura para obtener el mejor ajuste y sonido.

- 1 Sigue el diagrama para montar el auricular.
 - Al insertar el brazo, alinea las muescas del puerto y el conector del brazo. El micrófono no funciona si el brazo no se inserta correctamente.
 - La rueda de control del volumen viene con la funda de Xbox One colocada, pero también se incluye la funda de PS4. Alinea las muescas de la funda pertinente y la rueda de control del volumen antes de conectar los auriculares al mando.



- 2 La diadema se adapta a tres tamaños (pequeño, mediano, grande) moviendo los cascos. Para quitar un casco, púlsalo para liberarlo de la diadema.

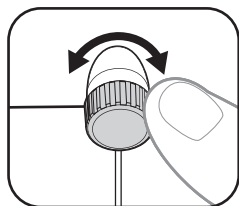


Mantenga la seguridad

Antes de utilizar el auricular, lea la guía de seguridad para obtener información relativa a la seguridad, la carga, la batería y el cumplimiento de normativas.

Ajuste del volumen

Para ajustar el volumen de los auriculares, gira la rueda de control del volumen.

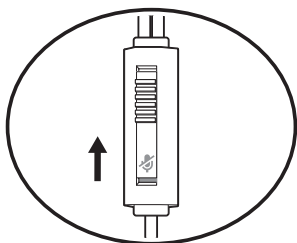


Volumen del sistema

Para ajustar el volumen del sistema, consulta la guía del usuario de la consola.

Mute

Para silenciar el auricular, desliza el interruptor de mute hasta que se vea el color rojo.



Asistencia

¿NECESITAS MÁS AYUDA?
www.nacongaming.com



NACONG GAMING, Inc
10400 NE 4th Street, Suite 500,
Bellevue, WA 98004 USA
(+1) 800-617-0174

Headquarter
NACON
396 466 Rue de la Voyette
CRT2 59273 Fretin
FRANCE

©2020 NACON. NACON y RIG son marcas comerciales de NACON, registradas en los Estados Unidos y otros países. «PlayStation» y «DUALS-HOCK» son marcas registradas de Sony Computer Entertainment Inc. Todos los derechos reservados. Todas las demás marcas registradas son propiedad de sus respectivos propietarios.

Patentes: US D766,206; D800,091; CN ZL20163029784.7.0; EM 002814079; 003494863; TW D184697.
212337-08 (06.20)

RIG

RIG 400 Pro

Руководство пользователя

RU

Комплект поставки

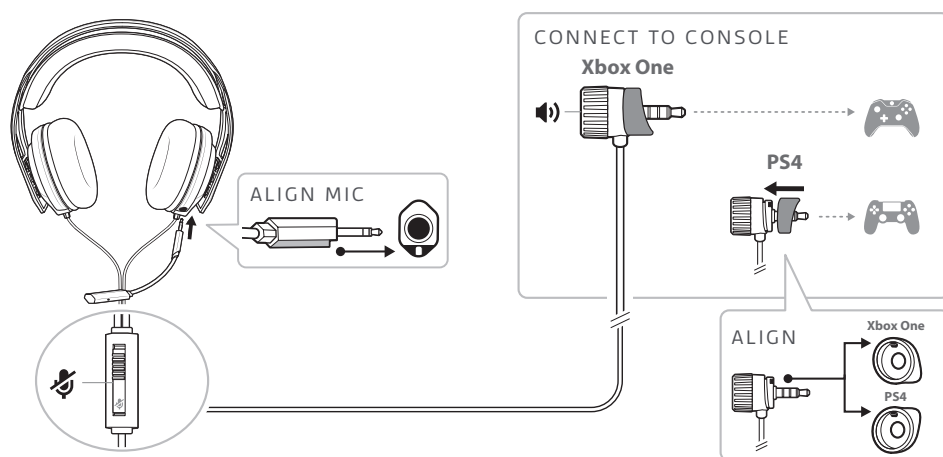
Настройка и основные сведения	28
Сборка гарнитуры	
Будьте осторожны!	
Регулировка громкости	29
Системный уровень громкости	
Отключение звука	
Поддержка	30

Настройка и основные сведения

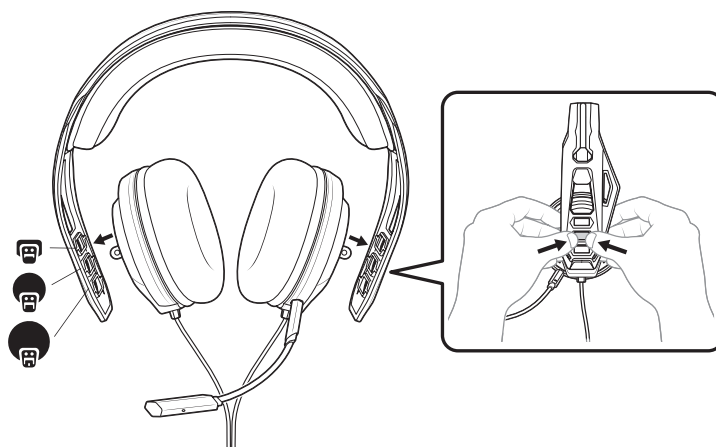
Сборка гарнитуры

Благодаря простоте крепления компонентов на каркас гарнитуры ее можно легко отрегулировать для обеспечения наиболее удобного положения и наилучшего звучания.

- 1 Соберите гарнитуру согласно приведенной схеме.
 - При подключении штанги микрофона следует совместить выемку на разьеме штанги с выступом на гнезде. В случае неправильного подключения штанги микрофон работать не будет.
 - В заводской комплектации на колесо регулировки громкости установлена насадка для Xbox One. В комплект поставки входит насадка для PS4. Перед подключением к контроллеру следует совместить выступ на соответствующей насадке с выемкой на колесе регулировки громкости.



- 2 Оголовье можно отрегулировать под один из трех размеров (маленький, средний, большой) путем перемещения чашек наушников. Чтобы снять чашку наушников с оголовья, следует нажать на нее.

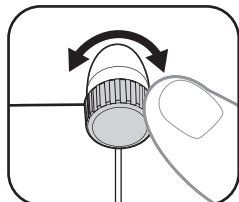


Будьте осторожны!

Перед использованием гарнитуры прочтите руководство по безопасной работе для получения важных сведений о безопасности, зарядке, аккумуляторе и нормативных требованиях.

Регулировка громкости

Чтобы отрегулировать уровень громкости на гарнитуре, поверните колесо регулировки громкости.

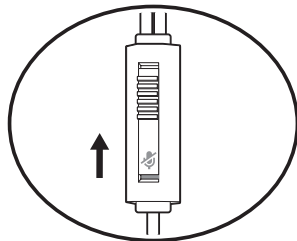


Системный уровень громкости

Чтобы отрегулировать системный уровень громкости, ознакомьтесь с руководством пользователя консоли.

Mute

Для отключения звука на гарнитуре сдвиньте выключатель звука таким образом, чтобы стал виден красный цвет.



Поддержка

ТРЕБУЕТСЯ ПОМОЩЬ?
www.nacongaming.com



NACONG GAMING, Inc
10400 NE 4th Street, Suite 500,
Bellevue, WA 98004 USA
(+1) 800-617-0174

Headquarter
NACON
396 466 Rue de la Voyette
CRT2 59273 Fretin
FRANCE

©2020 NACON. NACON и RIG являются товарными знаками компании NACON, зарегистрированными в США и других странах. PlayStation и DUALSHOCK являются зарегистрированными товарными знаками компании Sony Interactive Entertainment, Inc. Все права защищены. Все остальные товарные знаки являются собственностью соответствующих компаний.

Патенты: US D766,206; D800,091; CN ZL201630297847.0; EM 002814079; 003494863; TW D184697.
212337-25 (06.20)