

EN **EN** You are purchasing this BIGBEN product. Please keep this instruction manual for future reference. If you require any assistance or help, please contact the Consumer Services. The original packaging must be kept for all distance purchases (mail order & internet). To access the declaration of conformity, please visit: <https://my.nacongaming.com/en-GB/support>

WARRANTY: this product is guaranteed by Nacon for a period of 2 years from date of purchase, except in countries of the European Economic Area which offer a longer warranty period. Warranty covers defects due to faulty materials or workmanship. For more details, please read the full online manual available on www.nacongaming.com

PACKAGE CONTENTS

1 x Horizontal base, 1 x IB, 1 x Warranty sheet, 1 x Safety general electronics, 1 x Regulatory compliance information

REQUIREMENTS

PSS® Slim console digital version / disc version

PRODUCT DIAGRAM

A: Left base - **B:** USB expansion ports - **C:** USB power cord - **D:** Right base - **E:** RGB lighting mode switch - **F:** Light guide strip


INSTALLATION METHOD (PSS® SLIM DIGITAL VERSION)

- Place the base Left/Right on a flat and stable surface.
- Place your PSS® horizontally in the center of the two bases. Then place the PSS® into the right base.
- Fit the EVA/Sponge part into the left base and then place your PSS into the left base.
- Connect the USB cable into the rear USB port of your PSS® and connect the Type-C cable into the left base.

INSTALLATION METHOD (PSS® SLIM DISC VERSION)

- Place the base Left/Right on a flat and stable surface.
- Place your PSS® horizontally in the center of the two bases. Then place your PSS® into the right base.
- Place your PSS® into the left base.
- Connect the USB cable into the rear USB port of your PSS® and connect the Type-C cable into the left base.

RECYCLING

 This symbol on the product or on its packaging indicates that this product shall not be treated as household waste. Instead it should be taken to an applicable collection point for the recycling of electrical and electronic equipment. By ensuring that this equipment is disposed of correctly you will help prevent potential negative consequences for the environment and human health, which could otherwise be caused by inappropriate waste handling of this product. The recycling of materials will help to conserve natural resources. For more information please contact your local council or waste disposal service. EU, UK and Turkey only.



Your product is designed and manufactured with high quality materials and components, which can be recycled and reused.

IMPORTANT PRECAUTIONS

- This product is designed for indoor use only. Do not expose it to direct sunlight or bad weather.
- Do not expose the product to splashes, rain, drips, or moisture. Do not immerse it in a liquid.
- Do not expose to dust, high levels of humidity, extreme temperatures, or mechanical shocks.
- Do not use and do not open if the equipment is damaged. Do not attempt to repair it.
- When cleaning the outside, only use a soft, clean, and damp cloth. Detergents can damage the finish and get inside the product.
- Do not carry the product while holding it by the cable.
- Use this product only for its intended purpose.
- This product is not designed for people (including children) suffering from a physical, sensory, or mental handicap, or for users without the necessary and relevant experience or knowledge (unless they have been given advice and instructions on how to use the device from a person responsible for the user). Do not leave the product unattended, do not leave this product within the reach of children.
- The maximum operating temperature must not exceed 35°C

ERGONOMICS

Keeping your hand in the same position for a prolonged period of time can result in pain. If this happens repeatedly, please consult your doctor. As a precaution, take a 15-minute break every hour.

TECHNICAL SUPPORT

UK

Email: support@nacongaming.com

Tel.: (+44080801010970)

Australia

Email: support@nacongaming.com

Tel.: (+611300512410)

TECHNICAL SPECIFICATIONS

- * Product size (Left base/Right base): 223 x 60 x 44 mm / 223 x 48 x 126 mm
- * Net weight: 288g
- * Input: 5V/2A

* Output: 5V/1.5A

* Rated Output current for USB expansion ports : 3 x 500mA

FR

Merci d'avoir acheté ce produit BIGBEN. Veuillez conserver ce manuel d'instructions pour toute référence ultérieure. Si vous avez besoin d'aide ou de conseils, veuillez contacter le Service d'assistance. L'emballage d'origine doit aussi être conservé pour tout achat à distance (VPC & internet). Pour accéder à la déclaration de conformité, veuillez-vous rendre sur le site: <https://my.nacongaming.com/fr-FR/support>

GARANTIE : ce produit est garanti par Nacon pendant une durée de 2 ans à partir de la date d'achat sauf dans les pays de l'Espace Economique Européen offrant une durée de garantie plus longue. La garantie couvre les pannes dues à un matériel défectueux ou à un vice de fabrication. Pour de plus amples renseignements, consultez le manuel complet disponible sur www.nacongaming.com

PACKAGE CONTENTS

1 x Base Horizontale, 1x Document de garantie, 1x Manuel d'utilisation, 1x Document de garantie, 1x Précautions d'emploi, 1x Document d'information sur la conformité réglementaire

NECESSITE

Console PlayStation® 5 Slim version digitale / version disque

SCHEMA DU PRODUIT

A: Base gauche - **B:** Ports USB - **C:** Câble d'alimentation USB - **D:** Base droite - **E:** Interrupteur lumières RGB - **F:** Ruban lumineux


MÉTHODE D'INSTALLATION (PSS® SLIM VERSION DIGITAL)

- Placez les deux parties Gauche/ Droite du stand sur une surface plate et stable.
- Placez votre PSS® horizontalement dans le centre des parties gauche et droite de votre base. Ensuite placez votre PSS® dans la partie droite de votre stand.
- Placez la partie amortisseur dans la partie gauche de la base.
- Connectez le câble USB dans le câble arrière de PSS® et connectez le câble USB Type-C dans la partie gauche de la base.

MÉTHODE D'INSTALLATION (PSS® SLIM VERSION DISQUE)

- Placez les deux parties Gauche/ Droite du stand sur une surface plate et stable.
- Placez votre PSS® horizontalement dans le centre des parties gauche et droite de votre base. Ensuite placez votre PSS® dans la partie droite de votre stand.

RECYCLAGE

 La présence de ce symbole sur votre produit ou sur son emballage indique que ce produit ne doit pas être traité comme un déchet ménager. Il doit être déposé dans un centre de tri approprié afin de recycler les composants électriques et électroniques. En déposant ce produit dans un endroit approprié, vous contribuez à éviter les effets néfastes potentiels sur l'environnement et la santé humaine, qui pourraient résulter d'un traitement inapproprié des déchets de ce produit. Le recyclage des matériaux aide à préserver les ressources, évitez prendre contact avec votre mairie ou votre service local de collecte des déchets. UE, Royaume-Uni et Turquie uniquement.



Votre produit a été conçu et fabriqué avec des matériaux et composants de grande qualité, qui peuvent être recyclés et réutilisés.

PRÉCAUTIONS IMPORTANTES

- Ce produit est conçu pour une utilisation en intérieur uniquement. Ne pas l'exposer à la lumière directe du soleil ni à des intempéries.
- Ne pas exposer le produit à des éclaboussures, à de la pluie, à des gouttes ni à de l'humidité. Ne pas l'immerger dans un liquide.
- Ne pas l'exposer à la poussière, à une humidité importante, à des températures extrêmes ni à des chocs mécaniques.
- Ne pas utiliser ni ouvrir l'équipement s'il est endommagé. Ne pas essayer de le réparer.
- Usez du nettoyeur de l'extérieur du produit, utiliser uniquement un chiffon doux, propre et humide. Les détergents peuvent abîmer la finition et pénétrer à l'intérieur du produit.
- Ne pas transporter le produit en le tenant par le câble.
- Ce produit n'est pas conçu pour des personnes (y compris des enfants) souffrant d'un handicap physique, sensoriel ou mental, ni pour des utilisateurs ne possédant pas l'expérience ou les connaissances nécessaires et pertinentes (à moins d'avoir préalablement reçu des conseils et des instructions relatives à l'utilisation de cet appareil de la part d'une personne responsable de l'utilisateur). Ne pas laisser le produit sans surveillance, ni à la portée des enfants.
- La température de fonctionnement maximale ne doit pas dépasser 35 °C.

ERGONOMIE

Le fait de conserver votre main dans la même position pendant un laps de temps prolongé risque de provoquer des douleurs. Si cela se produit de manière répétée, consultez votre médecin. Par précaution, faites une pause de 15 minutes toutes les heures.

SUPPORT TECHNIQUE

Pour tout renseignement vous pouvez prendre contact avec un service de Hotline. Avant tout appel, assurez-vous avoir pris le maximum d'informations sur le problème rencontré et sur le produit.

Email: support.fr@nacongaming.com

Site Internet: www.nacongaming.com

Adresse: NACON

396 - 466 Rue de la Voyette, CRT2 59273 Fretin, France

 www.nacongaming.com

 www.nacongaming.com

 www.nacongaming.com

 www.nacongaming.com


 www.nacongaming.com

 www.nacongaming.com


 www.nacongaming.com

 www.nacongaming.com

 www.nacongaming.com

 www.nacongaming.com

 www.nacongaming.com

 www.nacongaming.com

 www.nacongaming.com

 www.nacongaming.com

 www.nacongaming.com

 www.nacongaming.com

 www.nacongaming.com

 www.nacongaming.com

 www.nacongaming.com

 www.nacongaming.com

 www.nacongaming.com

 www.nacongaming.com

 www.nacongaming.com

 www.nacongaming.com

 www.nacongaming.com

 www.nacongaming.com

 www.nacongaming.com

 www.nacongaming.com

 www.nacongaming.com

 www.nacongaming.com

 www.nacongaming.com

 www.nacongaming.com

 www.nacongaming.com

 www.nacongaming.com

 www.nacongaming.com

 www.nacongaming.com

 www.nacongaming.com

 www.nacongaming.com

 www.nacongaming.com

 www.nacongaming.com

 www.nacongaming.com

 www.nacongaming.com

 www.nacongaming.com

 www.nacongaming.com

 www.nacongaming.com

 www.nacongaming.com

 www.nacongaming.com

 www.nacongaming.com

 www.nacongaming.com

 www.nacongaming.com

 www.nacongaming.com

 www.nacongaming.com

 www.nacongaming.com

 www.nacongaming.com

 www.nacongaming.com

 www.nacongaming.com

 www.nacongaming.com

 www.nacongaming.com

 www.nacongaming.com

 www.nacongaming.com

 www.nacongaming.com

 www.nacongaming.com

 www.nacongaming.com

 www.nacongaming.com

 www.nacongaming.com

 www.nacongaming.com

 www.nacongaming.com

 www.nacongaming.com

 www.nacongaming.com

 www.nacongaming.com

 www.nacongaming.com

 www.nacongaming.com

 www.nacongaming.com

 www.nacongaming.com

 www.nacongaming.com

 www.nacongaming.com

 www.nacongaming.com

 www.nacongaming.com

 www.nacongaming.com

 www.nacongaming.com

 www.nacongaming.com

 www.nacongaming.com

 www.nacongaming.com

 www.nacongaming.com

 www.nacongaming.com

 www.nacongaming.com

 www.nacongaming.com

 www.nacongaming.com

 www.nacongaming.com

 www.nacongaming.com

 www.nacongaming.com

 www.nacongaming.com

 www.nacongaming.com

 www.nacongaming.com

 www.nacongaming.com

 www.nacongaming.com

IT Obbligato per adquirir este prodotto BIGBEN. Conservare il presente manuale di istruzioni per un'eventuale consultazione futura. Nel caso in cui si abbia bisogno di aiuto o assistenza, contattare il servizio clienti. Conservare l'imballaggio originale per tutti gli acquisti a distanza (vendita per corrispondenza e via Internet). Per accedere alla dichiarazione di conformità, si rimanda al sito: <https://my.nacongaming.com/it-IT/support>

GARANZIA: Questo prodotto è garantito da Nacon per un periodo di 2 anni a partire dalla data di acquisto, tranne che nei Paesi dello Spazio Economico Europeo, i quali prevedono un periodo di garanzia più lungo. La garanzia copre i difetti causati da materiali o lavorazione difettosi. Per maggiori informazioni, consultare il manuale completo online disponibile su www.nacongaming.com

CONTENUTO DELLA CONFEZIONE
1 x base orizzontale, 1 x manuale di istruzioni, 1 x modulo per garanzia, 1 x elettronica generale di sicurezza, 1 x dichiarazione di conformità

REQUISITI
Console PS5® slim versione digitale / versione disco

SCHEMA DEL PRODOTTO
A: Base sinistra - **B:** Porte di espansione USB - **C:** Cavo di alimentazione USB - **D:** Base destra - **E:** Commutatore modalità di illuminazione LED RGB - **F:** Striscia luminosa di guida

INSTALLAZIONE (PSS SLIM VERSIONE DIGITALE)
1. Mettere la base sinistra/destra su una superficie piana e stabile.
2. Posizionare la PSS orizzontalmente al centro delle due basi. Posizionare quindi la PSS nella base destra.
3. Inserire i cuscinetti/spugna nella base sinistra e collocarvi la PSS.
4. Collegare il cavo USB alla porta USB posteriore della PSS e collegare il cavo Type-C alla base sinistra.

INSTALLAZIONE (PSS SLIM VERSIONE DISCO)
1. Mettere la base sinistra/destra su una superficie piana e stabile.
2. Posizionare la PSS® orizzontalmente al centro delle due basi. Posizionare quindi la PSS® nella base destra.
3. Posizionare la PSS® nella base sinistra.

RICICLO

Il simbolo riportato sul prodotto o sulla confezione indica che il dispositivo non va smaltito come rifiuto domestico. Deve invece essere conferito negli appositi luoghi di raccolta per il riciclo degli apparecchi elettrici ed elettronici. Assicurarsi che il dispositivo venga smaltito correttamente per prevenire potenziali conseguenze negative sull'ambiente e sulla salute dell'uomo, che potrebbero verificarsi con uno smaltimento inadeguato del prodotto. Riciclare i materiali contribuisce alla conservazione delle risorse naturali. Per maggiori informazioni contattare le autorità locali o il servizio smaltimento rifiuti. Solo UE, Regno Unito e Turchia.

Il prodotto è progettato e realizzato con materiali e componenti di alta qualità, che possono essere riciclati e riutilizzati.

PRECAUZIONI IMPORTANTI
1/ Il dispositivo va utilizzato solo al chiuso. Non esporre alla luce diretta del sole o alle intemperie.
2/ Non esporre il prodotto a spruzzi, pioggia, gocciolamenti o umidità. Non immergere in liquidi.
3/ Non esporre a polvere, forte umidità, temperature estreme o urti meccanici.
4/ Non utilizzare o aprire il dispositivo se risulta danneggiato. Non tentare di ripararlo.
5/ Pulire l'esterno solo con un panno morbido, pulito e inumidito. I detersivi possono danneggiare la finitura e penetrare all'interno del prodotto.
6/ Non trasportare il prodotto tenendolo per il cavo.
7/ Questo prodotto non è progettato per persone (bambini inclusi) con disabilità fisiche, sensoriali o mentali, o prive dell'esperienza e delle conoscenze necessarie e pertinenti (a meno che non abbiano ricevuto consigli e istruzioni sull'utilizzo del dispositivo da parte di una persona responsabile). Non lasciare il prodotto incustodito, non lasciare il prodotto alla portata dei bambini.
8/ La temperatura massima di funzionamento non deve superare i 35°C

ERGONOMIA
Tenere le mani nella stessa posizione per un periodo di tempo prolungato può provocare dolore. Se questo si verifica ripetutamente, consultare il medico. Per precauzione, fare una pausa di 15 minuti ogni ora.

HOTLINE
Per qualsiasi informazione, potete contattare il nostro servizio Hotline, ma vi consigliamo di raccogliere prima tutte le informazioni inerenti il problema riscontrato e il prodotto.

Email: support.iti@nacongaming.com
Tel.: (+39)800172494
Sito Internet: www.naconacademy.it
Indirizzo:
Bigben Interactive – Corso Sempione - 221 - 20025 Legnano (MI) Italia

Specifiche tecniche
• Dimensioni del prodotto (Base sinistra/Base destra): 223 x 60 x 44 mm / 223 x 48 x 126 mm
• Peso netto: 288 g
• Ingresso: 5V/2A

PT Obrigado por adquirir este produto BIGBEN. Guarde este manual de instruções para consulta futura. Se precisar de assistência ou ajuda, contacte o Atendimento ao Consumidor. Deve conservar a embalagem original para todas as compras à distância (venda por correspondência e Internet). Para aceder à declaração de conformidade, visite: <https://my.nacongaming.com/en-GB/support>

GARANTIA: Este produto é garantido pela Nacon por um período de 2 anos a partir da data de compra, excepto em países do Espaço Económico Europeu onde se aplica um período de garantia mais longo. A garantia cobre falhas devidas a materiais ou mão-de-obra defeituosa. Para mais informações, consulte por favor o manual completo disponível em www.nacongaming.com.

CONTÉUDO DA EMBALAGEM
1 x base horizontal, 1 x I.B, 1 x Declaração de garantia, 1 x Segurança electrónica geral, 1x Folheto informativo sobre conformidade regulamentar.

REQUISITOS
Versão digital / versão em disco Console PSS modelo Slim

DIAGRAMA DO PRODUTO
A: Base esquerda - **B:** Portas de expansão USB 2, 3, 4 - **C:** Cabo de alimentação USB - **D:** Base direita - **E:** Botão modo iluminação RGB - **F:** Tira de luz

MÉTODO DE INSTALAÇÃO (VERSÃO DIGITAL PSS SLIM)
1. Colocar a base esquerda/direita numa superfície plana e estável.
2. Colocar a PSS horizontalmente no centro das duas bases. De seguida, colocar a PSS na base direita.
3. Encaixar a peça de espuma EVA na base esquerda e depois colocar a PSS na base esquerda.
4. Ligar o cabo USB na porta USB traseira da sua PSS e ligar o cabo Tipo C na base esquerda.

MÉTODO DE INSTALAÇÃO (VERSÃO DISCO PSS SLIM)
1. Colocar a base esquerda/direita numa superfície plana e estável.
2. Colocar a PSS horizontalmente no centro das duas bases. De seguida, colocar a PSS na base direita.
3. Colocar a PSS na base esquerda.
4. Ligar o cabo USB na porta USB traseira da sua PSS e ligar o cabo Tipo C na base esquerda.

RECICLAGEM
Este símbolo no produto ou embalagem indica que este produto não será tratado como resíduo doméstico. Em vez disso, deve ser levado para um ponto de recolha apropriado para a reciclagem de equipamento elétrico e eletrônico. Ao garantir que este equipamento é eliminado corretamente, ajudará a impedir potenciais consequências negativas para o ambiente e saúde humana, que poderiam ser causadas por um manuseamento inadequado dos resíduos deste produto. A reciclagem dos materiais ajudará a conservar os recursos naturais. Para obter informações adicionais, contacte as autoridades locais ou serviço de eliminação de resíduos. Apenas UE, UK e Turquia.

O seu produto foi concebido e fabricado com materiais e componentes de elevada qualidade, que podem ser reciclados e reutilizados.

PRECAUÇÕES IMPORTANTES
1/ Este produto foi concebido apenas para uso em interiores. Não expor à luz solar direta ou a intempéries.
2/ Não expor o produto a salpicos, chuva, gotas ou humidade. Não o mergulhar em líquido.
3/ Não expor a poeira, níveis elevados de humidade, temperaturas extremas ou impactos mecânicos.
4/ Não utilizar e não abrir se o equipamento estiver danificado. Não tentar repará-lo.
5/ Ao limpar o exterior, usar apenas um pano suave, limpo e húmido. Os detergentes podem danificar o acabamento e entrar no produto.
6/ Não transportar o produto segurando-o pelo cabo.
7/ Este produto não foi concebido para pessoas (incluindo crianças) que sofram de deficiência física, sensorial ou mental, ou para utilizadores sem a experiência ou conhecimento necessários e relevantes (exceto se a pessoa responsável pelo utilizador tiver fornecido aconselhamento e instruções sobre como utilizar o dispositivo). Não deixar o produto sem vigilância, não deixar este produto ao alcance das crianças.
8/ A temperatura de utilização máxima não deve ultrapassar 35 °C

ERGONOMIA
Manter a sua mão na mesma posição durante um período prolongado pode provocar dor. Se isto ocorrer repetidamente, consulte o seu médico. Como medida de precaução, faça uma pausa de 15 minutos a cada hora.

HOTLINE
Para mais informações poderá contactar o nosso serviço Hotline, mas recomendamos que antes recolha o máximo de informações sobre o problema que encontrar neste produto.

E-mail: support@nacongaming.com
Especificações técnicas
• Tamanho do Produto (base esquerda/base direita): 223 x 60 x 44 mm / 223 x 48 x 126 mm
• Peso líquido: 288 g
• Entrada: 5V/2A

PL Dziękujemy za zakup produktu firmy Nacon. Proszę zachować niniejszą instrukcję obsługi w celu wykorzystania jej w przyszłości. Jeśli potrzebujesz dalszej pomocy, skontaktuj się z obsługą klienta. W przypadku wszystkich zakupów na odległość należy zachować oryginalne opakowanie (zamówienia pocztowe i internetowe). Deklarację zgodności można znaleźć pod adresem: <https://my.nacongaming.com/en-GB/support>

GWARANCJA: Ten produkt jest objęty gwarancją firmy Nacon przez 2 lata od daty zakupu z wyjątkiem krajów Europejskiego Obszaru Gospodarczego oferujących dłuższy okres gwarancji. Gwarancja obejmuje wszystkie wady materiałowe i produkcyjne. Aby uzyskać więcej informacji, należy przeczytać pełną instrukcję obsługi dostępną na stronie www.nacongaming.com

ZAWARTOŚĆ OPAKOWANIA
1 x baza pozioma, 1 x I.B, 1 x gwarancja, 1 x ogólna elektronika bezpieczeństwa, 1 x informacja na temat zgodności z przepisami

WYMAGANIA
Konsola PS5® Slim w wersji cyfrowej / na płycie

SCHEMAT PRODUKTU
A: Lewa baza - **B:** Porty rozszerzające USB - **C:** Przewód zasilania USB - **D:** Prawa baza - **E:** Przełącznik trybu oświetlenia RGB - **F:** Pas świetlny

METODA MONTAŻU (PSS® SLIM W WERSJI CYFROWEJ)
1. Lewą/prawą bazę ustawić na płaskiej i stabilnej powierzchni.
2. Umieścić PSS® poziomo na środku dwóch baz. Następnie ustawić PSS® w prawej bazie.
3. Dopasować część z pianki EVA/gąbki do lewej bazy i umieścić PSS w lewej bazie.
4. Podłączyć kabel USB do portu USB z tyłu PSS®, a następnie podłączyć kabel typu C do lewej bazy.

METODA MONTAŻU (PSS® SLIM W WERSJI NA PŁYTY)
1. Lewą/prawą bazę ustawić na płaskiej i stabilnej powierzchni.
2. Umieścić PSS® poziomo na środku dwóch baz. Następnie ustawić PSS® w prawej bazie.
3. Ustawić PSS® w lewej bazie.
4. Podłączyć kabel USB do portu USB z tyłu PSS®, a następnie podłączyć kabel typu C do lewej bazy.

RECYCLING
Ten symbol znajdujący się na produkcie lub jego opakowaniu oznacza, że ten produkt nie powinien być wyrzucany z odpadami z gospodarstwa domowego. Ten produkt powinien zostać oddany do odpowiedniego miejsca zbiórki zajmującego się recyklingiem elektrycznych i elektronicznych urządzeń. Dzięki prawidłowej utylizacji tego urządzenia zapobiegasz możliwym negatywnym skutkom dla środowiska naturalnego i ludzkiego zdrowia, które mogłyby wystąpić w przypadku nieprawidłowej utylizacji tego urządzenia. Recykling materiałów pomoże zachować naturalne zasoby. Więcej informacji znajdziesz w lokalnym samorządzie lub u dostawcy usług wywozu śmieci. Wyłącznie w EU, UK i Turcji.
Twój produkt został zaprojektowany i wyprodukowany z wysokiej jakości materiałów i komponentów, które można poddać recyklingowi i ponownie wykorzystać.

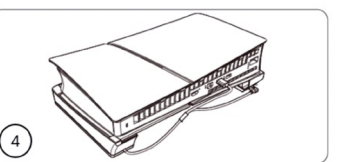
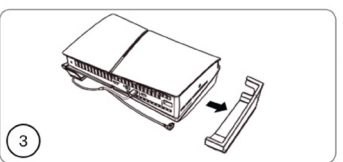
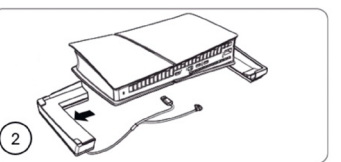
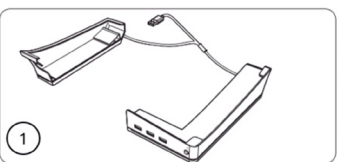
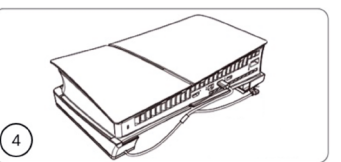
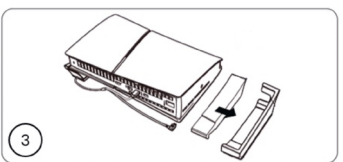
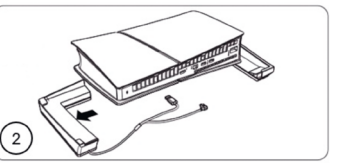
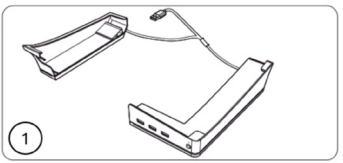
WAŻNE ŚRODKI OSTROŻNOŚCI
1/ Produkt jest przeznaczony wyłącznie do użytku w pomieszczeniach. Nie wystawiaj go na bezpośrednie światło słoneczne ani ze warunki pogodowe.
2/ Nie narażaj na zamoczenie, deszcz, krople ani wilgoć. Nie zanurzaj w cieczy.
3/ Chronić przed kurzem, wysoką wilgotnością, ekstremalnymi temperaturami i wstrząsami mechanicznymi.
4/ Nie używać ani nie otwierać uszkodzonego urządzenia. Nie próbować naprawić.
5/ Zewnętrzne powierzchnie czyścić wyłącznie miękką, czystą i wilgotną ściereczką. Detergenty mogą uszkodzić wykończenia i dostać się do wnętrza produktu.
6/ Nie przenosić produktu, trzymając za kabel.
7/ Produkt nie jest przeznaczony dla osób (w tym dzieci) o niepełnosprawności fizycznej, sensorycznej lub umysłowej lub nieposiadających niezbędnych, odpowiedniego doświadczenia i wiedzy (chyba że otrzymały one wskazówki i instrukcje dotyczące korzystania z urządzenia od osoby za nie odpowiedzialnej). Nie pozostawiaj produktu bez nadzoru. Trzymaj produkt poza zasięgiem dzieci.
8/ Maksymalna temperatura robocza nie może przekraczać 35°C

ERGONOMIA
Trzymanie ręki w tej samej pozycji przez dłuższy czas może spowodować ból. Jeśli taki stan się powtarza, skonsultować się z lekarzem. Jako środek zaradczy zaleca się robienie 15-minutowych przerw co godzinę.

POMOC TECHNICZNA
Wszelkie niezbędne informacje można uzyskać na infolinii. Przed zadzwonieniem należy zebrać wszelkie możliwe informacje o problemie i produkcie.
E-mail: support@nacongaming.com

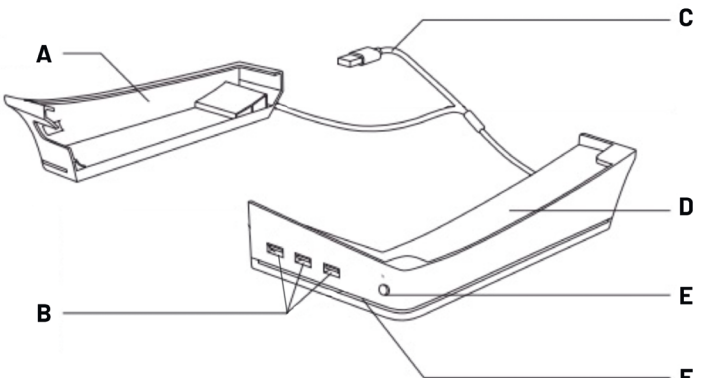
SPECYFIKACJA TECHNICZNA
• Wielkość produktu (lewa podstawa/prawa podstawa): 223 x 60 x 44 mm / 223 x 48 x 126 mm
• Waga netto: 288 g
• Wyjście: 5V/2A

• Wyjście: 5V/1.5A
• Znamionowy prąd wyjściowy dla portów rozszerzeń USB: 3 x 500 mA



STAND WITH USB-A PORT FOR PS5® SLIM*

User guide / Notice d'utilisation / Bedienungsanleitung / Gebruikershandleiding
Guía del usuario / Manuale d'uso / Manual do utilizador



*STAND AVEC PORTS USB-A POUR PS5® SLIM - STAND AVEC PORTS USB-A POUR PS5® SLIM

WWW.NACONGAMING.COM

✉ @NaconGaming Nacongaming Nacon International

BIGBEN

BIGBEN

BB4558
PSSSHORIZSTAND
Made in China



Manufactured by, fabriqué par, hergestellt von, geproduceerd door,
fabricado por, prodotto da, fabricado por:
NACON

396 - 466 Rue de la Voyette, CRT2 59273 Fretin, France
support.fr@nacongaming.com - www.nacongaming.com